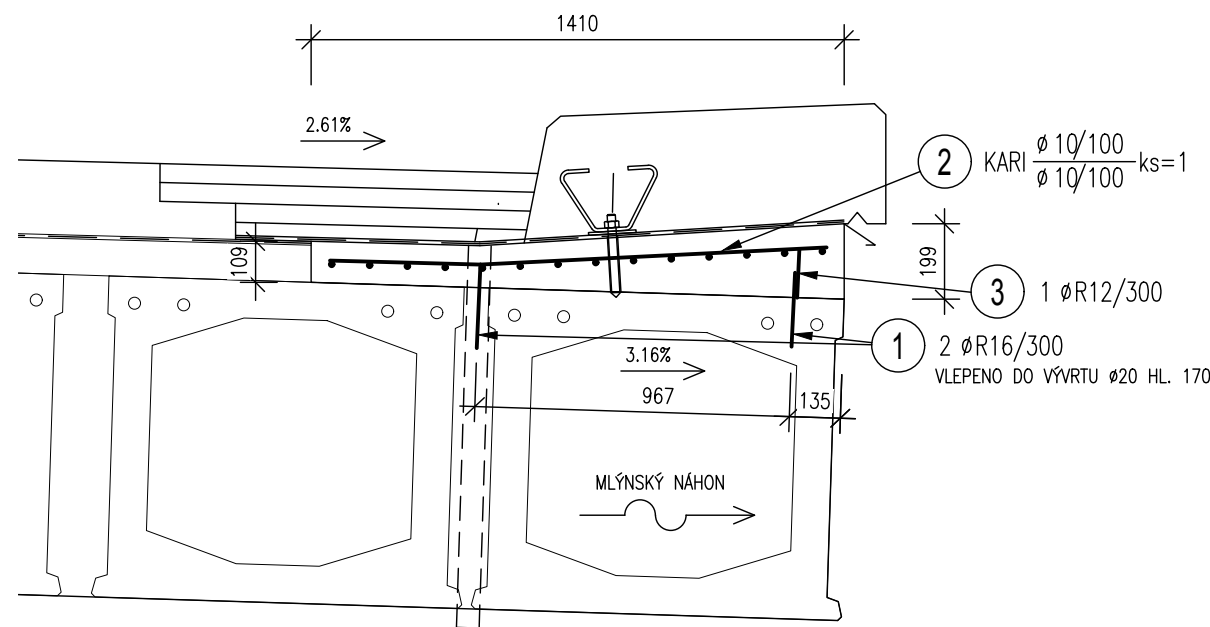
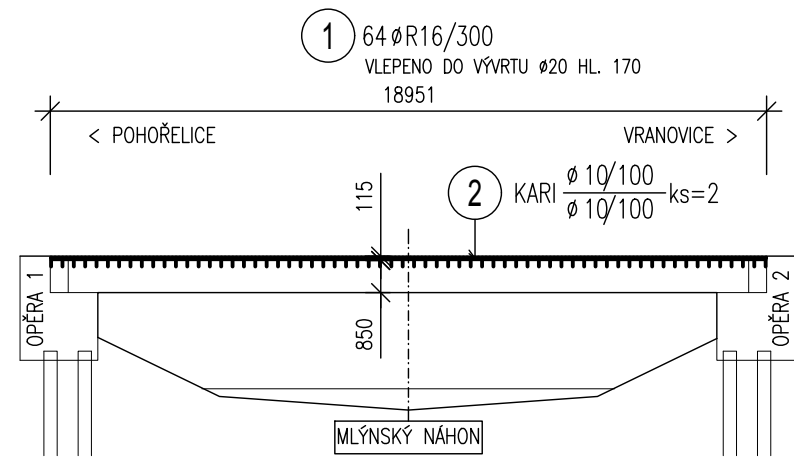


VÝZTUŽ SPÁDOVÉ DESKY

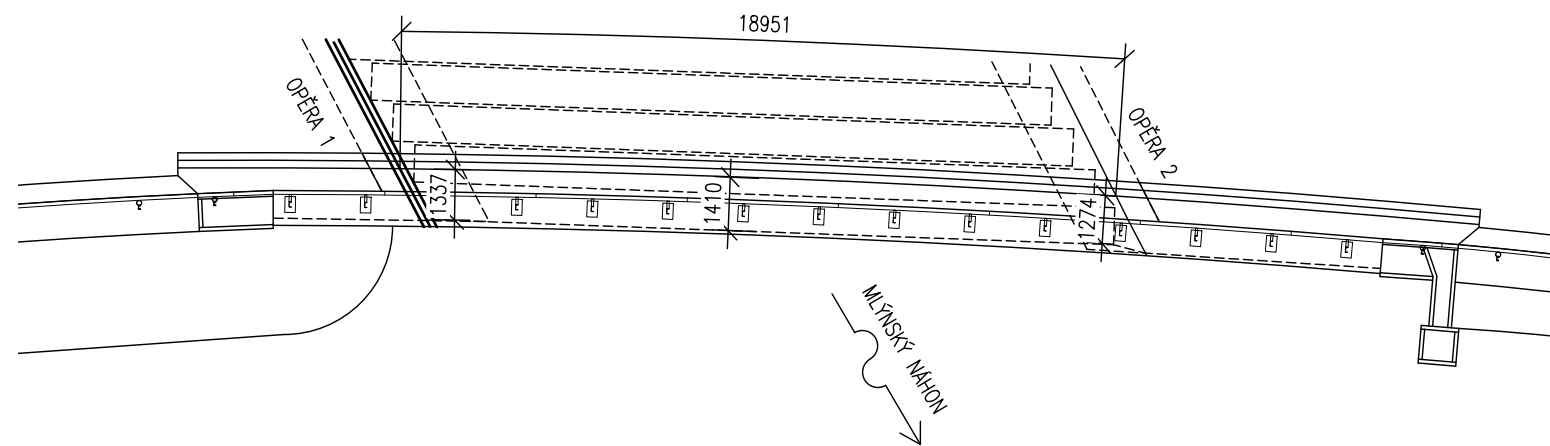
PŘÍČNÝ ŘEZ M 1:20



PODÉLNÝ ŘEZ M 1:200



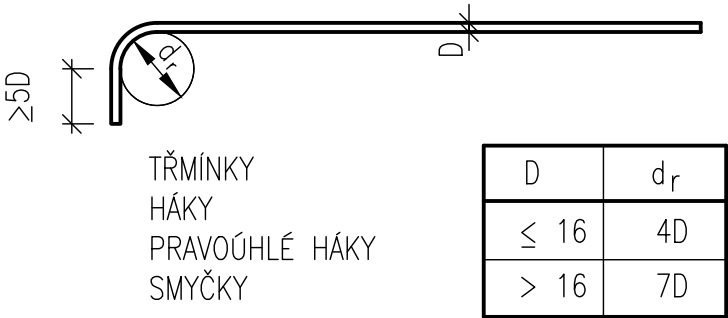
PŮDORYS M 1:200



TABULKA VÝZTUŽE

POL.	Ø	DÉLKA	ks	R16	R12	KARI
1	R16	0.41	128	52.48		
2	KARI	32.07	1			32.07
3	R12	0.26	64		16.64	
DÉLKA PODLE Ø [m]				52.48	16.64	32.07
HMOTNOST NA 1bm [kg]				1.578	0.888	7.900
HMOTNOST PODLE Ø [kg]				82.81	14.78	253.35
Hmotnost				266.28		kg

PRŮMĚRY OHÝBACÍCH TRNŮ d PRO
BETONÁŘSKOU OCEL DLE ČSN EN 1992-1-1




BETON: C 30/37 XF2/XD1/XC4
BET. VÝZTUŽ: B500A nebo B500B (BSt 500S dle DIN 488)
KARI SÍŤ: BSt 500M (nebo BSt 500KR)

Krytí výztuže:
- k vnějšímu povrchu min. ... 40 mm
- ke stávající k-ci min. ...30 mm

POZNÁMKY:
- SKLADBA VOZOVKY NA MOSTĚ PŘEVZATA Z PODKLADŮ SPRÁVCE MOSTU. REALITA NA MOSTĚ MŮŽE BÝT ODLIŠNÁ!
- PO ODKRYTÍ STÁVAJÍCÍ IZOLACE A NOSNÍKŮ BUDE NUTNÉ GEODETICKÉ DOMĚŘENÍ A PŘÍPADNÁ ÚPRAVA PROJEKTU.
- KÓTY VÝZTUŽE MÝŠLENY K OSE PRUTU.

Souřadnicový systém: místní
Výškový systém: místní

Hlavní projektant	Ing. Jaromír RUŠAR		 Majdalenky 19, 638 00 Brno Tel., fax: 545 222 037 E-mail: info@rusar.cz	
Zodpovědný projektant	Ing. Jaromír RUŠAR			
Vypracoval	Ing. Tomáš KNOBLOCH			
Kontroloval	Ing. Jaromír RUŠAR			
Kraj:	Jihomoravský	Datum		Září 2017
Investor:	Správa a údržba silnic Jihomoravského kraje	Formát		2 A4
Název akce: II/381, most ev. č. 381-001, Velký Dvůr		Měřítko		1:20, 1:200
		Účel		TP
		Čís.zakáz.		111 - 2017
Název objektu: B - Výkresová část		Archivní čís.		23 - 2017
Název výkresu: VÝZTUŽ SPÁDOVÉ DESKY		Čís.soupravy		Čís. výkresu: 11